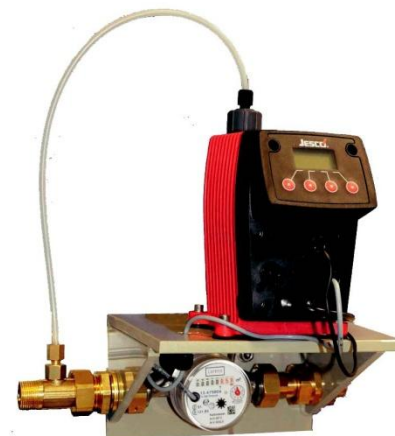


## Produktinformation MiniDos

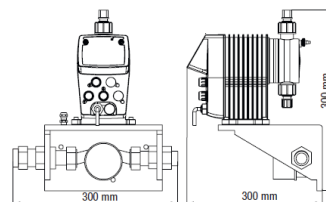
Die proportionale Dosierung über einen Kontaktwasserzähler stellt eine geregelte Form der Dosiersteuerung dar. Sie findet ihre Anwendung in der Einspeisung von Chemikalien in Wasserzuleitungen von Trinkwasserversorgungseinrichtungen. In die bestehende Rohrleitung wird der MiniDos als ein in sich abgeschlossenes Element eingefügt. Die Dosiereinheit besitzt neben der für die Chemikalienzufuhr benötigten Impfstelle und dem zur Proportional-Dosierung benötigten Kontaktwasserzähler eine hochwertige Magnetmembran-Dosierpumpe.



### Technische Daten:

Max. Durchflussmenge	5 m <sup>3</sup> /h
Max. Fördermenge	1,9 l/h
Max. Förderdruck	8 bar
Max. Hubfrequenz	160 min <sup>-1</sup>
Saughöhe	3 mWs
Impulsfolge	1 l/Impuls
Dosiermedien führendes Material	PVC
Dichtungen	FPM
Leistung	230 V AC, 50/60 Hz, 19 W
Schutzgrad	IP 65
Max. Umgebungstemperatur	40 °C
Max. Mediumtemperatur	30 °C
Maße [H x B x T]	300 x 300 x 300 mm
Anschluss Saugseite	Schlauchklemmanschluss 4/6
Eingang Wasserzähler	R 3/4"
Baulänge Wasserzähler	130 mm

- Leistungsbereich 0,5 – 15 l/h, bis zu 16 bar
- Dosierkopfentlüftung (Kunststoffausführung)
- Wand- und Bodenmontage geeignet
- Werkstoffausführungen PVC, PP, PVDF und Edelstahl
- Hubfrequenz mit Tastatur einstellbar
- Grafikdisplay mit mehrsprachigem Menü
- Niveaueingang mit Vor- und Hauptalarm
- Anzeige der Fördermenge in verschiedenen Einheiten
- Energiesparmodus „Eco-Mode“ möglich
- Alarmrelaisausgang



### Einsatzbereiche

- Trinkwasser Phosphatierung
- Haustechnik
- Desinfektion
- Leitungsschutz
- Trinkwasserversorgung Ein- und Mehrfamilienhäuser
- Heizungszusatz
- Waschanlagen

Special-Pools-Auer GmbH  
**ProWasser Wasseraufbereitung**  
2700 Wiener Neustadt  
Fischauergasse 134  
02622 / 27261  
office@prowasser.at